

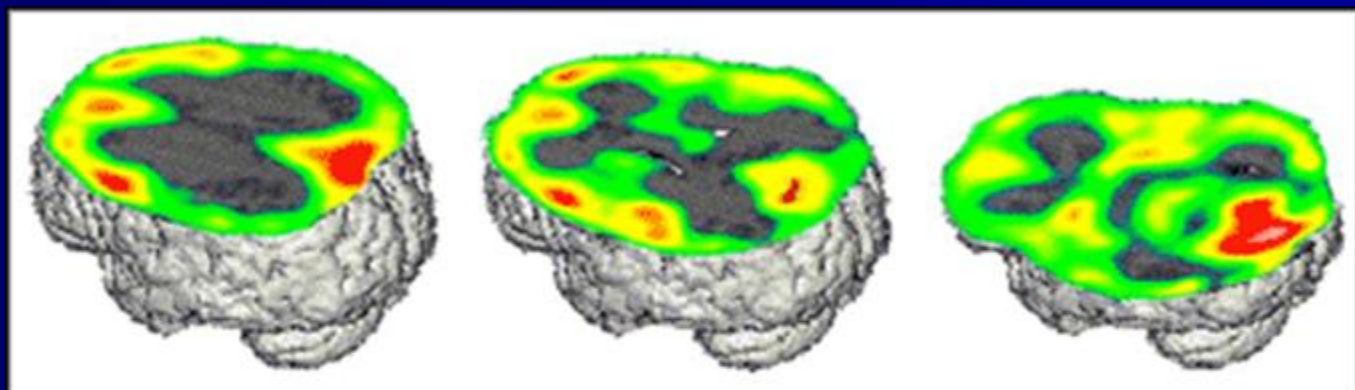
# ネットゲ廃人 (オンラインゲーム依存症)



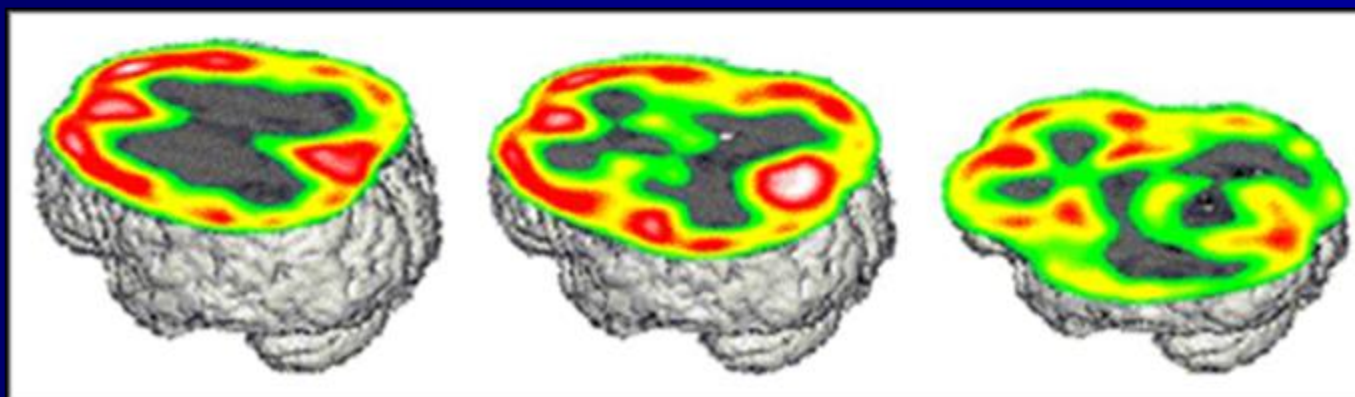
- ネットでつながった複数のユーザーが互いにやり取り(チャット)しながらプレイするインターネット・ゲーム。略して“ネットゲ”。
- “ネットゲ”にはまり現実生活に支障をきたす人たち: 昼夜逆転の生活、退学、退社、離婚
- 小学生の参加が増え、金銭や時間を管理できなくなる: ゲーム代は基本料金が無料で、アイテム(装備品)やアバター(分身)といった付加サービスを利用すると課金される方式
- 韓国や中国では、10代や20代の人間が寝食を忘れてゲームに熱中し、過労死も発生

# 脳の活動の違い

ゲーム中



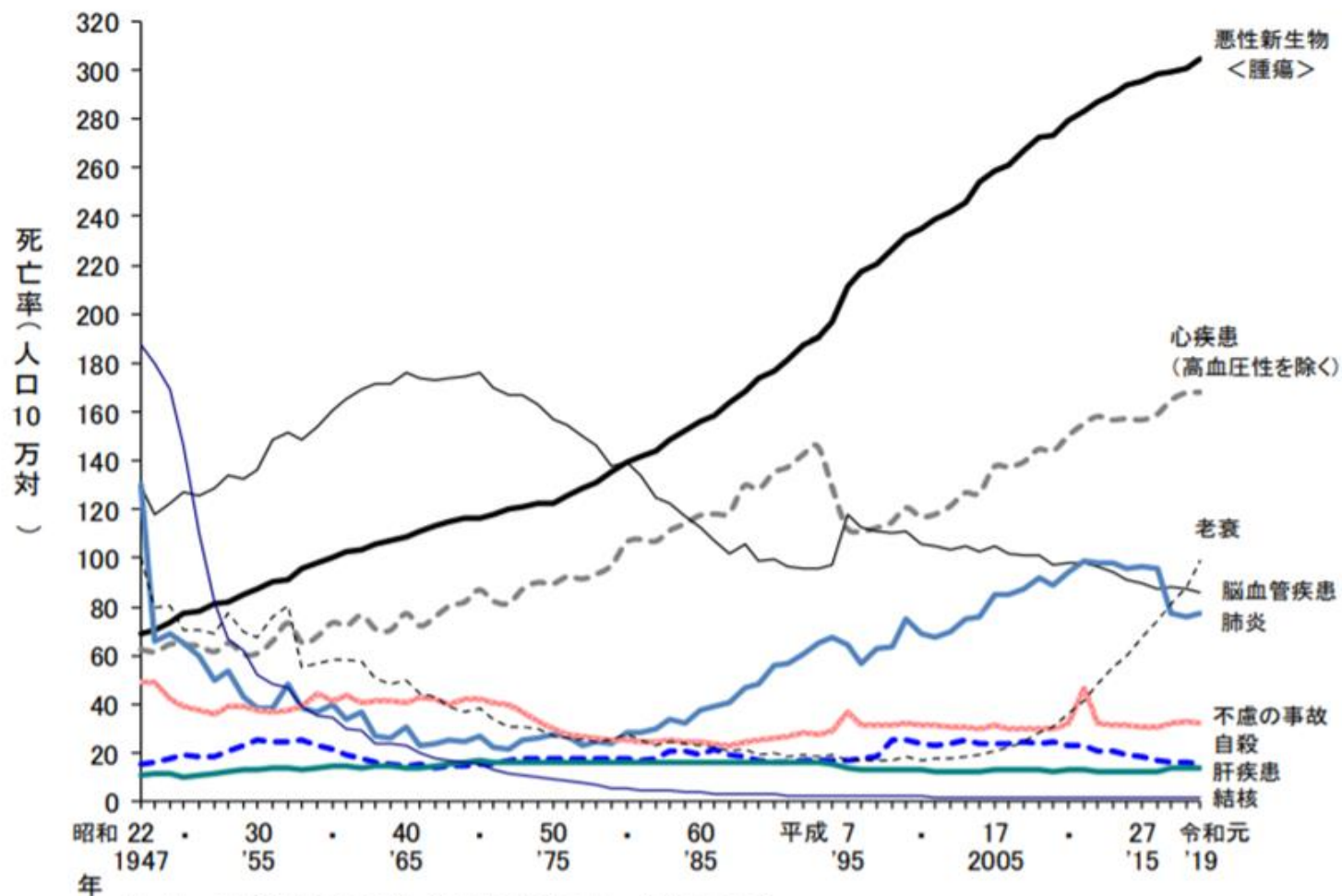
計算中



# 子どもとメディアに関する提言

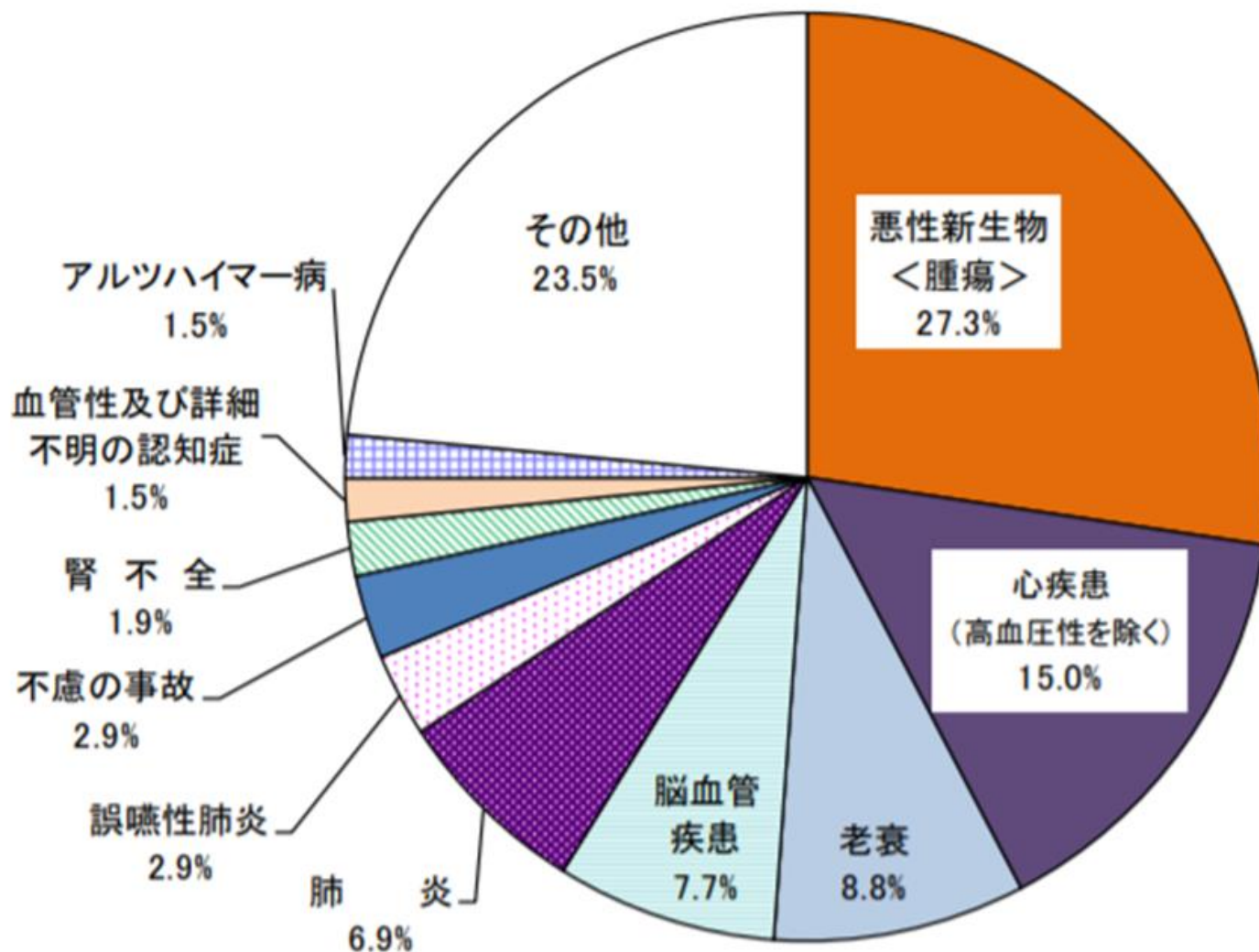
- ①子どもの生活時間の中で、メディアに接触する「**総時間**」を制限しましょう。1日2時間まで、テレビゲームは1日30分までが目安。
- ②**食事中**のテレビ・ビデオの視聴は止めましょう。
- ③**子ども部屋**にはテレビ、ビデオ、パソコンを置かないように。
- ④主体性を持ってメディアを選択し、判断し、発信する力を養う**メディア・リテラシー**を子どもも大人も身につけましょう。
- ⑤メディア漬けから抜け出して、遊びや仲間関係づくり、自然体験や文化活動などの**生き生きとした生活**を広げましょう。

図6 主な死因別にみた死亡率（人口10万対）の年次推移

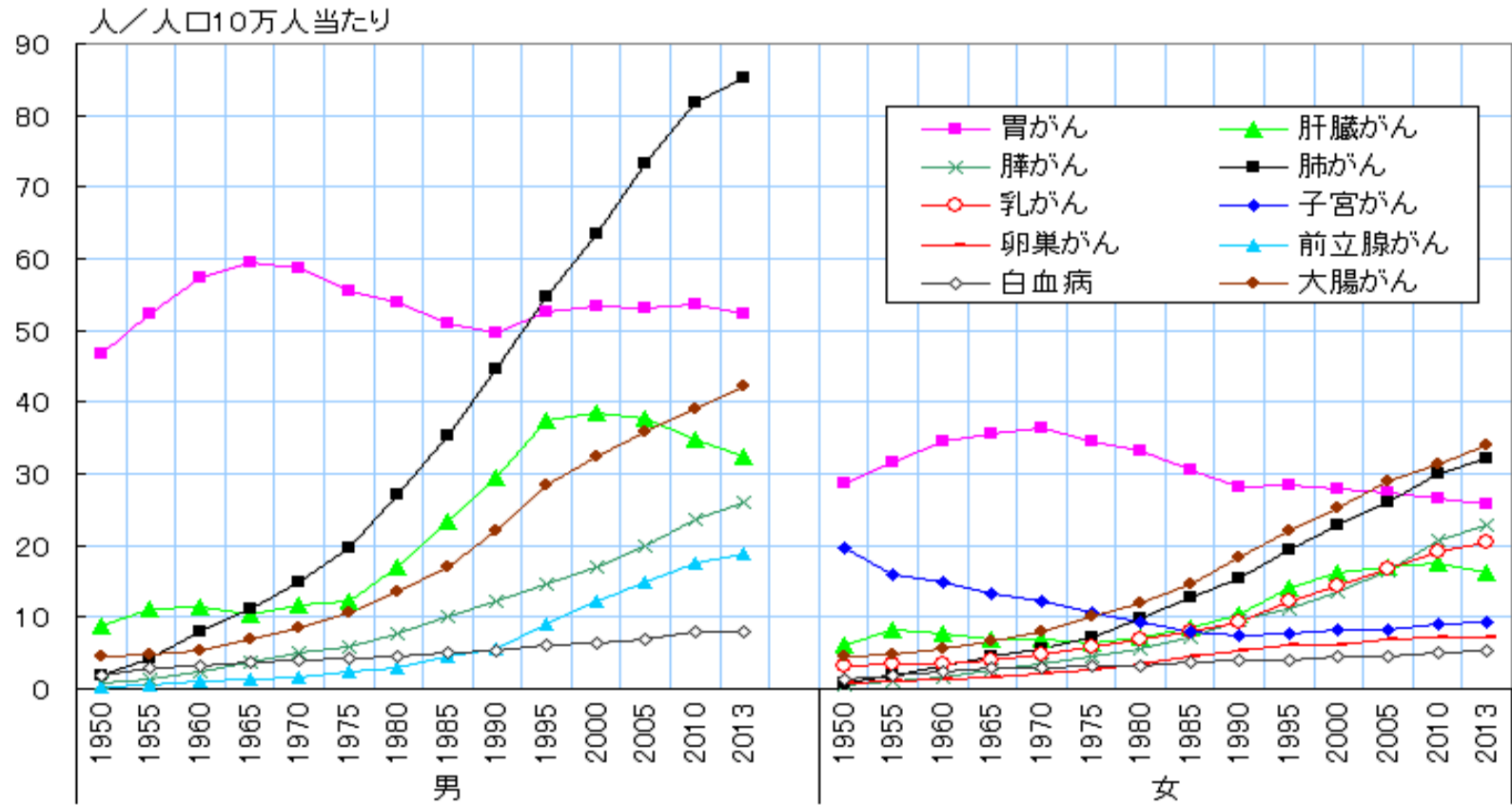


- 注：1) 平成6年までの「心疾患（高血圧性を除く）」は、「心疾患」である。  
 2) 平成6・7年の「心疾患（高血圧性を除く）」の低下は、死亡診断書（死体検案書）（平成7年1月施行）において「死亡の原因欄には、疾患の終末期の状態としての心不全、呼吸不全等は書かないでください」という注意書きの施行前からの周知の影響によるものと考えられる。  
 3) 平成7年の「脳血管疾患」の上昇の主な要因は、ICD-10（平成7年1月適用）による原死因選択ルールの特長によるものと考えられる。  
 4) 平成29年の「肺炎」の低下の主な要因は、ICD-10（2013年版）（平29年1月適用）による原死因選択ルールの特長によるものと考えられる。

図5 主な死因の構成割合（令和元年(2019)）



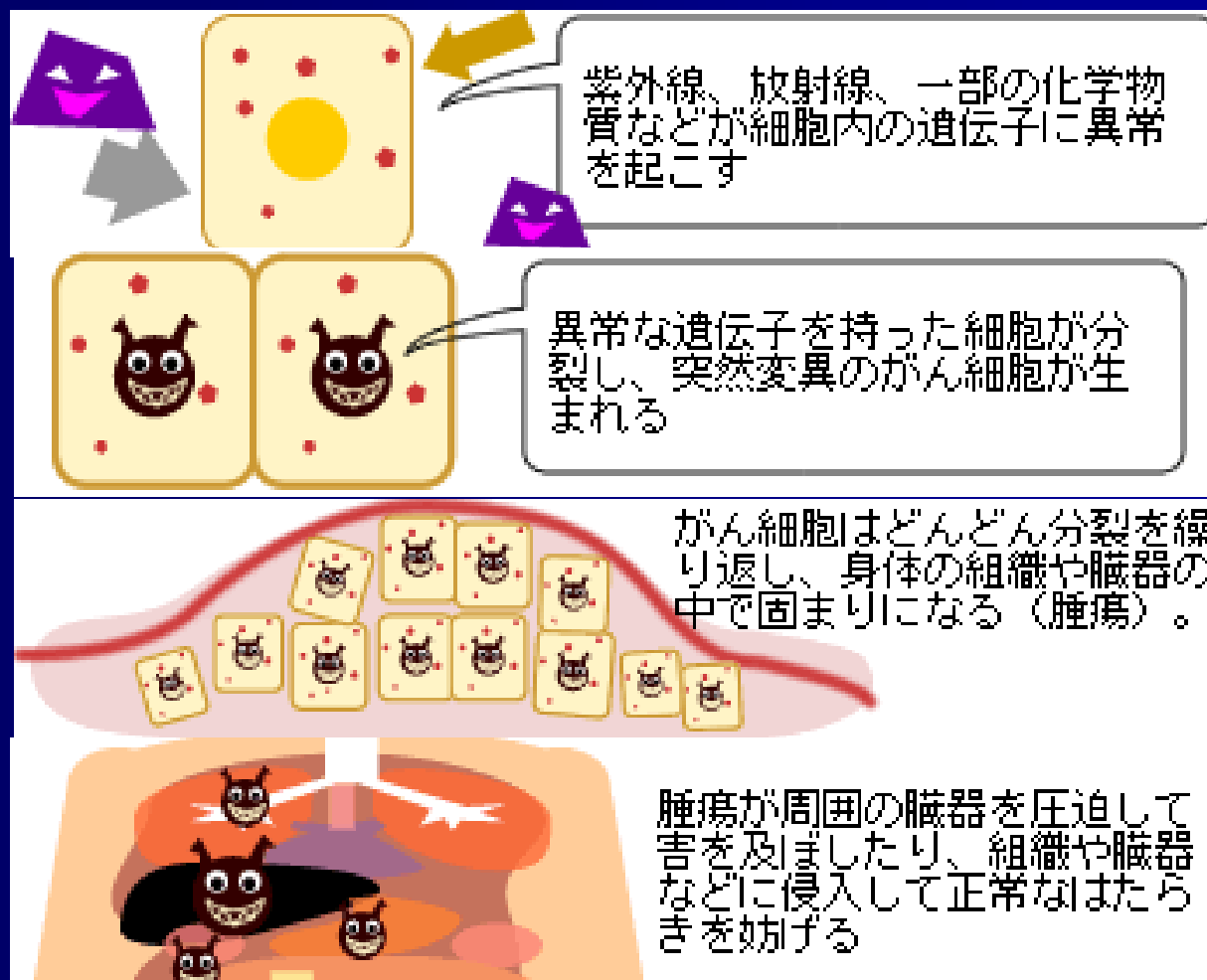
## 主な部位別がん死亡率の推移



(注) 肺がんは気管、気管支のがんを、子宮がんは子宮頸がんを含む。大腸がんは結腸と直腸S状結腸移行部及び直腸のがんの計。

(資料) 厚生労働省「人口動態統計」

# がん細胞の発生と進行



# 胃がん切除標本

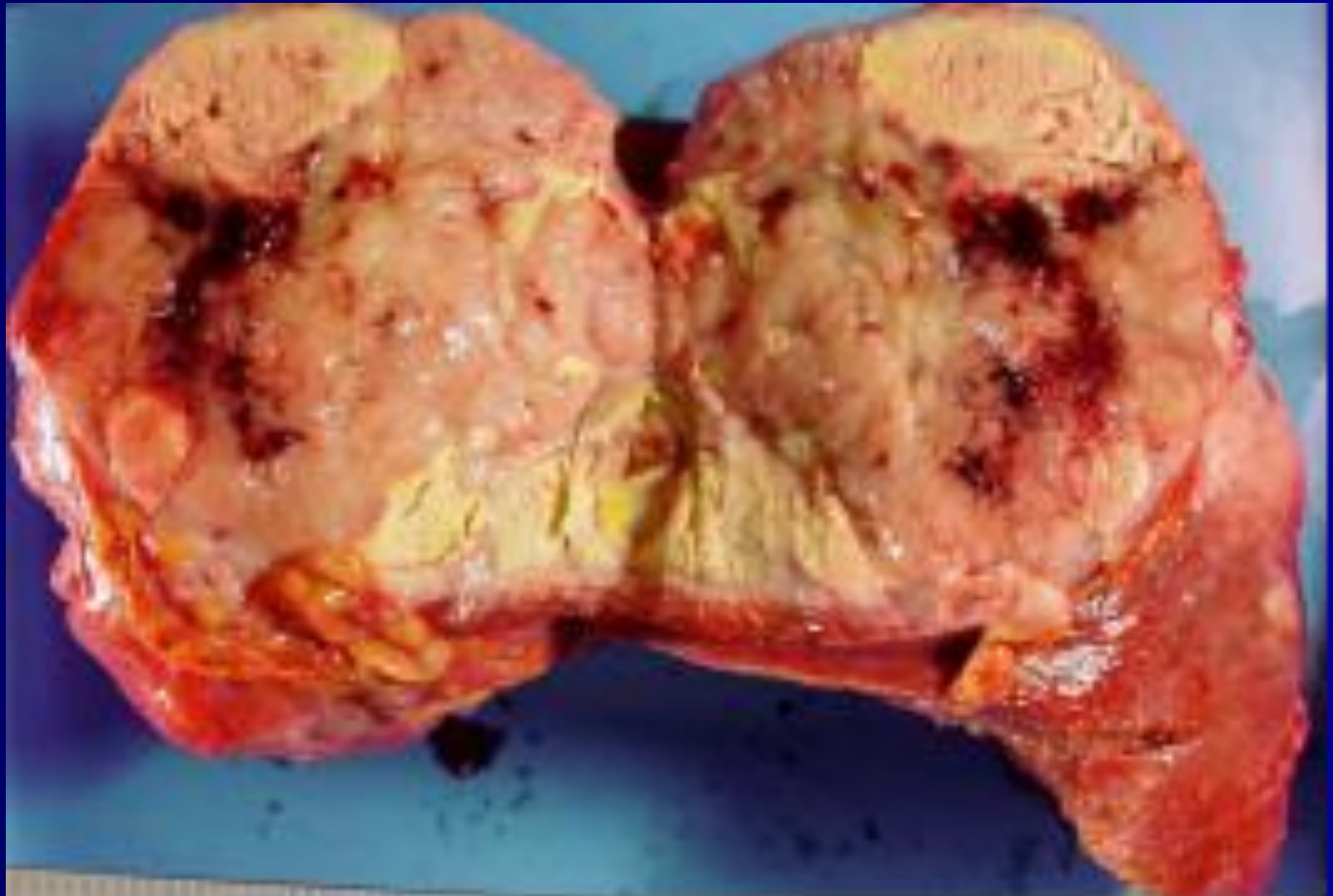




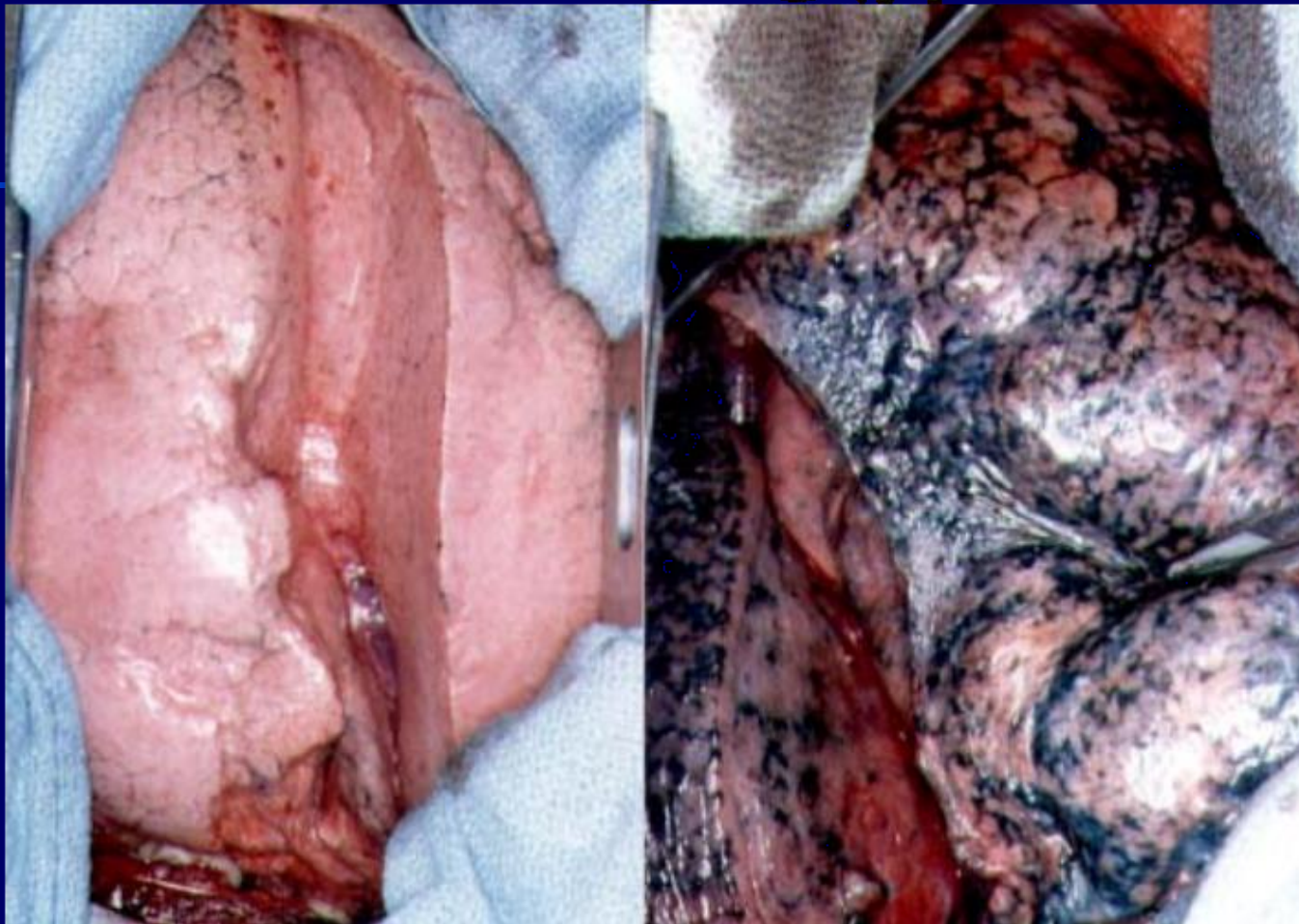
# 大腸がん切除標本



# 肝がん切除標本



# たばこによる肺がん



タバコを吸う人の肺はタールで真っ黒。

タバコ肺がん写真サイト

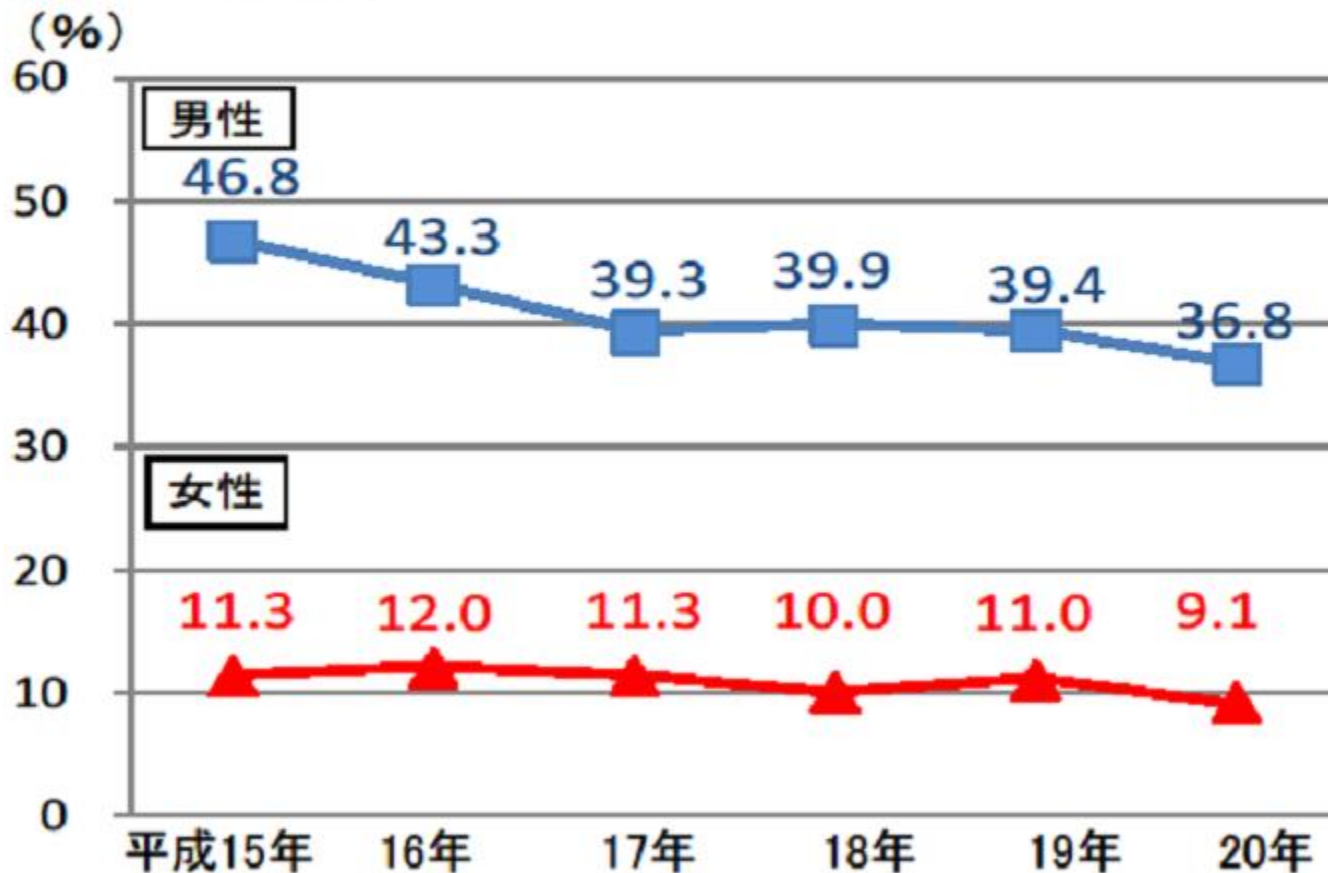
肺がんの原因の90%以上はタバコ。

日本では毎年5万人以上の人々がタバコによる肺がんによって死にます。

# たばこ

## 喫煙の状況 (20歳以上)

現在習慣的に喫煙している者の割合は、平成15年以降男女とも減少している。



出典：国民健康・栄養調査

# タバコの煙には何が入っている？

## 有害物質が200種類

## がんを引き起こす物質が40種類以上

### タバコの3大有害成分

・**ニコチン**: 猛毒

動脈硬化促進

依存性

・**タール**: 発がん性物質

フィルターのやに

・**一酸化炭素**: 血液のヘモグロビンと結びつき、酸素を体中に運ぶのを妨げる

**タバコは**  
どく かんづめ  
**毒の缶詰**

タバコのけむりの中にふくまれる  
化学物質のうち、200種類以上が、人間の  
体に有害とされています

タバコのけむりは粒子成分とガス成分に分けられます

**粒子成分**

- ニコチン  
(依存性がある)
- タール  
(発ガン性がある)

**ガス成分**

- 一酸化炭素  
(全身の細胞に酸素不足をおこす)
- 窒素酸化物  
(刺激性がある)
- アンモニア、ホルムアルデヒド  
(刺激性がある)
- ニトロソアミン  
(発ガン性がある) など

ニコチンは  
とくに  
特に猛毒

子どもに無煙環境を！HP

# タバコの煙には何が入っている？

## 有害物質が200種類

## がんを引き起こす物質が40種類以上

### タバコの3大有害成分

・**ニコチン**: 猛毒

動脈硬化促進

依存性

・**タール**: 発がん性物質

フィルターのやに

・**一酸化炭素**: 血液のヘモグロビンと結びつき、酸素を体中に運ぶのを妨げる

**タバコは**  
どく かんづめ  
**毒の缶詰**

タバコのけむりの中にふくまれる  
化学物質のうち、200種類以上が、人間の  
体に有害とされています

タバコのけむりは粒子成分とガス成分に分けられます

**粒子成分**

ニコチン  
(依存性がある)

タール  
(発ガン性がある)

ニコチンは  
とくに  
猛毒

**ガス成分**

一酸化炭素  
(全身の細胞に酸素不足をおこす)

窒素酸化物  
(刺激性がある)

アンモニア、ホルムアルデヒド  
(刺激性がある)

ニトロソアミン  
(発ガン性がある) など

子どもに無煙環境を！HP

# タバコの煙には何が入っている？

## 有害物質が200種類

## がんを引き起こす物質が40種類以上

### タバコの3大有害成分

・**ニコチン**：猛毒

動脈硬化促進

依存性

・**タール**：発がん性物質

フィルターのやに

・**一酸化炭素**：血液のヘモグロビンと結びつき、酸素を体中に運ぶのを妨げる

**タバコはどくかんづめ毒の缶詰**

タバコのけむりの中にふくまれる化学物質のうち、200種類以上が、人間の体に有害とされています

タバコのけむりは粒子成分とガス成分に分けられます

**粒子成分**

- ニコチン (依存性がある)
- タール (発ガン性がある)

**ガス成分**

- 一酸化炭素 (全身の細胞に酸素不足をおこす)
- 窒素酸化物 (刺激性がある)
- アンモニア、ホルムアルデヒド (刺激性がある)
- ニトロソアミン (発ガン性がある) など

ニコチンはとくに猛毒

子どもに無煙環境を！HP

# タバコの煙には何が入っている？

## 有害物質が200種類

## がんを引き起こす物質が40種類以上

### タバコの3大有害成分

・**ニコチン**: 猛毒

動脈硬化促進

依存性

・**タール**: 発がん性物質

フィルターのやに

・**一酸化炭素**: 血液のヘモグロビンと結びつき、酸素を体中に運ぶのを妨げる

**タバコは**  
どく かんづめ  
**毒の缶詰**

タバコのけむりの中にふくまれる  
化学物質のうち、200種類以上が、人間の  
体に有害とされています

タバコのけむりは粒子成分とガス成分に分けられます

**粒子成分**

- ニコチン (依存性がある)
- タール (発ガン性がある)

**ガス成分**

- 一酸化炭素 (全身の細胞に酸素不足をおこす)
- 窒素酸化物 (刺激性がある)
- アンモニア、ホルムアルデヒド (刺激性がある)
- ニトロソアミン (発ガン性がある) など

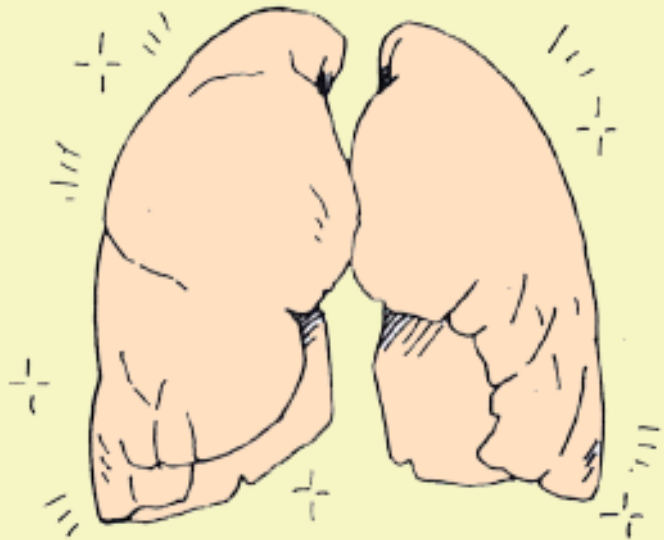
ニコチンは  
とくに  
猛毒

子どもに無煙環境を！HP



よこ はい  
 タールで汚れた肺

す ひと  
 たばこを吸わない人の  
 きれいな肺



い ひと  
 たばこを吸う人の  
 汚れた肺はまっ黒



いちにち  
 一日20本ずつ  
 タバコを吸う人が  
 一年間に吸いこむ  
 タールはコップ一杯分！



こうわっ  
 きたない色！

はい  
肺がんは  
吸えば吸うほど  
多くなる



1日に吸うタバコの本数が多いほど肺がん死亡率は高くなるんだ

1日の喫煙本数と肺がん死亡率の関係(男)

毎日喫煙



# 肺がんのハイリスク群

1日の本数 × 喫煙年数  
= 喫煙 (ブリンクマン) 指数  
600以上の人

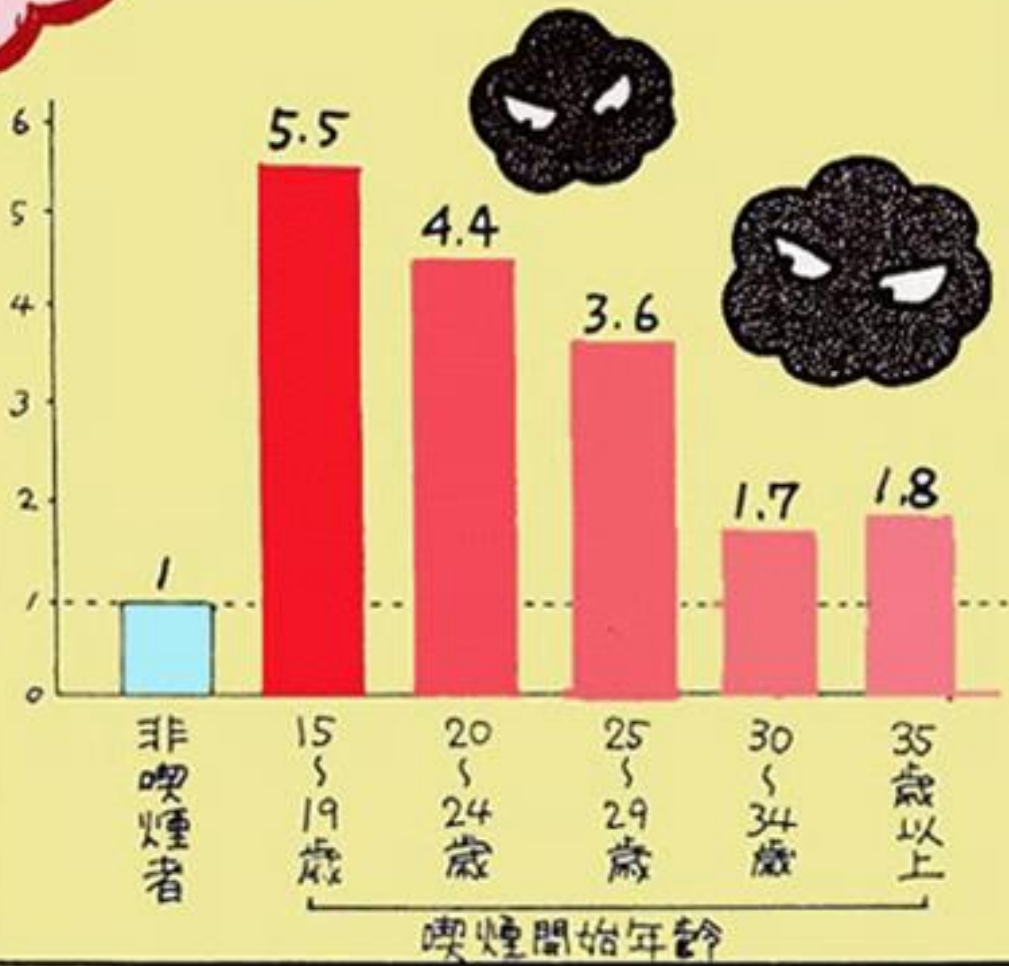
400以上は要注意



家族の喫煙指数を調べてみよう！

みせいねん  
 未成年からタバコを  
 す 吸うと肺がん死亡率は  
 はい 高い  
 しぼうりつ 死亡率は  
 たか 高くなる

## 喫煙開始年齢と肺がん死亡率



そのとおりと  
 吸わない人と  
 くらべて  
 5・5 倍！

